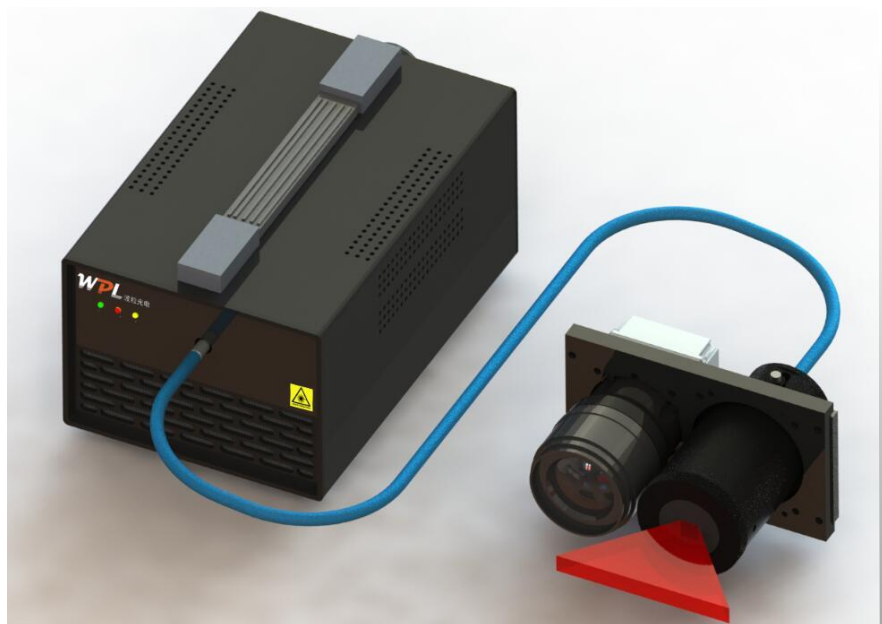


便携式系列



- 体积小，便于搬运
- 抗震动、耐高低温、耐潮湿
- 电光效率大于 45%
- 光纤式输出激光配合线形镜头实现高亮度线光斑照明
- 配合滤光片可抗日光干扰

产品简介：

线照明激光器便携式系列产品适用于单路照明，结构小巧便于拌匀，可增加电流显示屏对激光功率进行实时调节。

基本参数：

参数名称	符号单位	典型值
<b>光学参数</b>		
中心波长	nm	808
中心波长偏离	nm	±10
输出功率	W	0~20 0-50
<b>光纤参数</b>		
光纤芯径	μm	400
数值孔径	NA	0.22
光纤连接器	-	SMA905
光纤长度	M	0-50(可定制)
光纤护套类型	-	6mm 不锈钢甲
<b>供电参数</b>		
输入电压	V	AC220/DC12(可选)
输入功率	W	300-500
纹波电流 (RMS)	-	< 1%
控制方式	-	本地/远程

参数名称	符号单位	典型值
<b>控温参数</b>		
控温温度	C°	+10~+30
环境温度	C°	-30~+50
储存温度	C°	-30~+50
控温精度	C°	0.01
<b>保护与检测功能</b>		
过流/过压保护	-	有
过温保护	-	有
出光状态检测	-	有
<b>其他参数</b>		
尺寸	mm	150*110*227
重量	kg	3
使用寿命	h	6000

注意事项：

- ✓ 激光器工作时，避免激光直射眼睛和长时间照射皮肤
- ✓ 激光器工作时需保证出光镜头端清洁无污渍
- ✓ 运输、储存、使用时必须采取防静电措施，运输和储存过程中引脚之间需连接短路线保护。
- ✓ 使用恒流源，工作时避免尖峰浪涌
- ✓ 应在额定电流、额定功率下使用
- ✓ 激光器工作时需保证良好散热
- ✓ 工作温度-30C°~+50C°，存储温度-30C°~+70C°

选配功能：

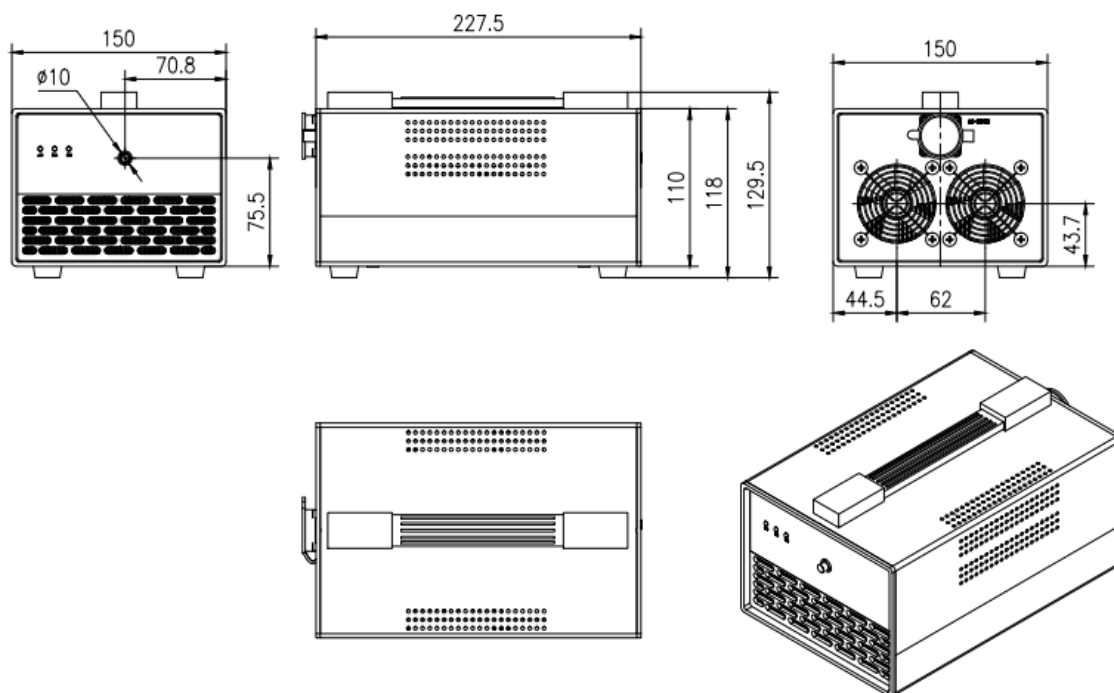
远程监控，通过网口将模块内部工作参数传输到 PC 端，实现远程故障、监控及控制。  
增加电流显示屏对继光模块功率进行实时调节。

便携式系列

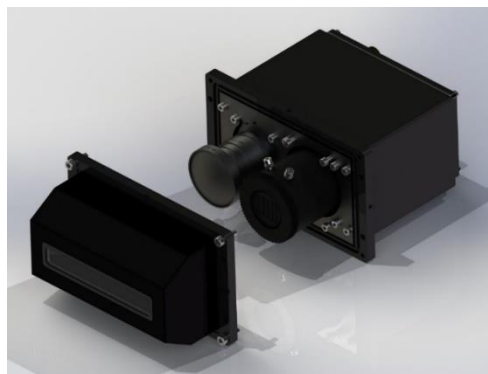
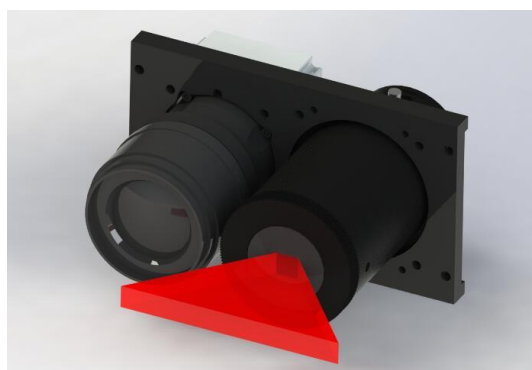
电流可调激光照明模块示意图：



便携式激光照明模块尺寸图：



其他配件：



\*线形镜头具体资料见网站其他连接